

LEGO® SERIOUS PLAY® METHOD

Certificación Internacional
de facilitadores en la metodología.



INTRODUCCIÓN

El Método LEGO® SERIOUS PLAY® (LSP) es una técnica facilitada de pensamiento, comunicación y solución de problemas que se utiliza con organizaciones, equipos e individuos. Se basa en una amplia investigación en los campos de negocios, desarrollo organizacional, psicología y aprendizaje, y se basa en el concepto de "conocimiento manual".

El propósito de LEGO® SERIOUS PLAY® es cambiar "reuniones hacia atrás" a "reuniones hacia adelante", donde el resultado es mayor participación, más información, más involucramiento y, en última instancia, más compromiso e implementaciones más rápidas.

Nuestro programa de entrenamiento para facilitadores en la metodología LEGO® SERIOUS PLAY® está diseñado para entrenar a consultores y equipos inhouse que deseen facilitar talleres que ayuden al desempeño estratégico de los negocios, desarrollo de equipos y personas, y refuercen la innovación.



do

learn

inspire

LEGO® SERIOUS PLAY® ES UNA TÉCNICA FACILITADA DE PENSAMIENTO, COMUNICACIÓN Y SOLUCIÓN DE PROBLEMAS. SU PROPÓSITO, CONSTRUIR MEJORES NEGOCIOS.

NUESTRO ENTRENAMIENTO

Nuestro entrenamiento prepara a los participantes para:



Desarrollar y facilitar talleres usando la metodología.



Customizar el uso de la metodología para distintas necesidades.

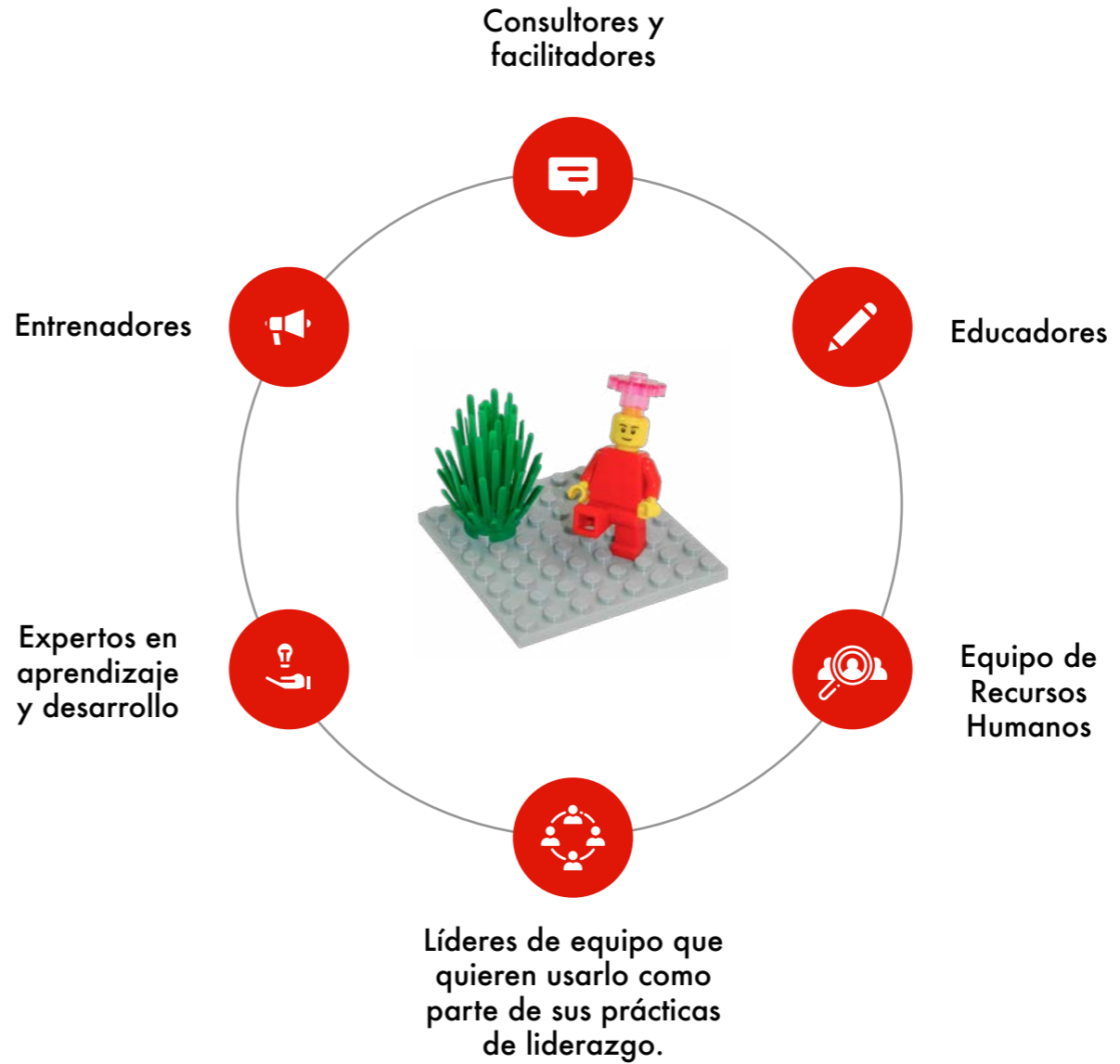


El entrenamiento prepara a los participantes con suficiente aprendizaje, información y experiencia para preparar y llevar a cabo talleres con la metodología. Este entrenamiento provee al facilitador experiencia de primera mano, teoría, guías de facilitación e ideas de aplicación.



¿A QUIÉNES ESTÁ DIRIGIDO?

El programa de certificación de facilitadores está dirigido a personas que cuentan con experiencia en la facilitación y/o coaching. Es ideal para:



DESARROLLO DEL PROGRAMA

El programa sigue el roadmap desarrollado por la Asociación de Master Trainers en la metodología LEGO® SERIOUS PLAY®, fundada por Per Kristiansen y Robert Rasmussen, creadores de la metodología. El entrenamiento es dado por Jack Reimon, trainer certificado de la Asociación. (bio abajo)

El entrenamiento califica a los participantes a llevar a cabo otros talleres avanzados impartidos por Jack Reimon y otros miembros de la Asociación.

El programa completo es de cuatro días, iniciando a las 8:30 am y terminando a las 5:30 pm cada día, excepto el 3er día que termina alrededor de las 9-10 pm en una cena ligera. La entrega del certificado se da en base a la presencia durante todo el taller.



RESUMEN DE LOS 4 DÍAS



Proceso Central & Técnicas de Aplicación

(8:30 am a 5:30 pm)

Introducción al proceso central, teorías clave y elementos de diseño (Técnicas de aplicación).

Estrategia en Tiempo Real para la Empresa

(8:30 am a 5:30 pm)

Trabajando con la aplicación de Estrategia en Tiempo Real para la Empresa, taller diseñado para el desarrollo estratégico y del negocio.

Diseño de Talleres

(8:30 am a 9:00 pm)

Terminar el taller de Estrategia en Tiempo Real para la Empresa, seguido por un trabajo grupal donde en grupos se diseñan talleres hechos a la medida usando el proceso central y las técnicas de aplicación.

Día 4

Estrategia en Tiempo Real para el Equipo

(8:30 am a 5:30 pm)

Presentación del taller diseñado seguido de retroalimentación. Se trabaja el taller de Estrategia en Tiempo Real para el Equipo, taller diseñado para destrabar el potencial de un equipo.

**NUESTRO PROGRAMA ESTÁ DISEÑADO
PARA ENTRENAR A CONSULTORES
Y LÍDERES QUE DESEEN MEJORAR EL
DESEMPEÑO ESTRATÉGICO DE LOS
NEGOCIOS, DE LOS EQUIPOS Y LAS
PERSONAS.**

do

learn

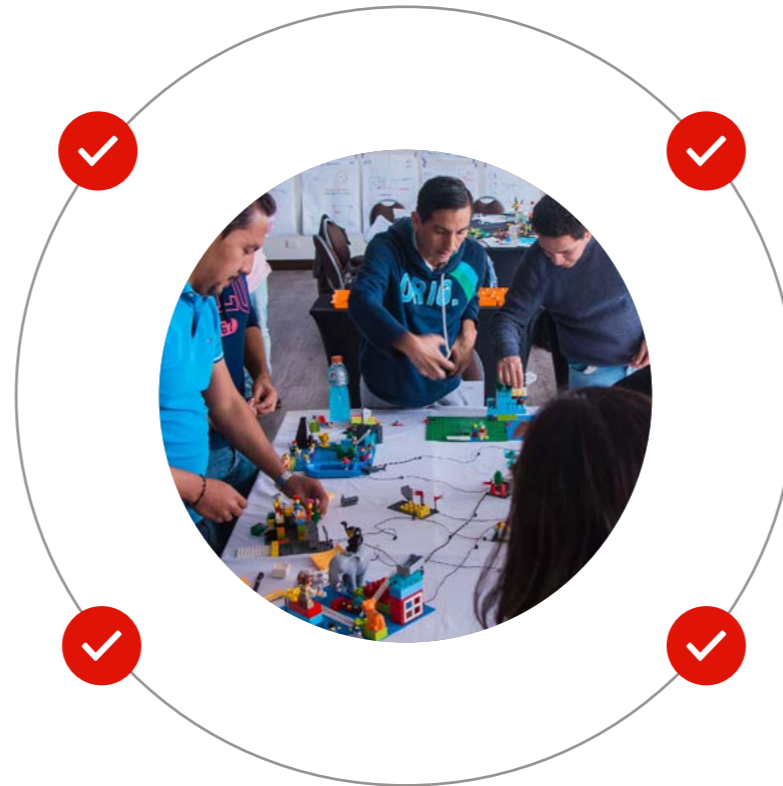
inspire

OBJETIVOS DEL ENTRENAMIENTO

El programa de certificación para facilitadores apunta a ayudar a los participantes a:

Experimentar y aprender la metodología LEGO® SERIOUS PLAY® y sus aplicaciones estándar, Estrategia en Tiempo Real para la Empresa y Estrategia en Tiempo Real para el Equipo.

Aprender y experimentar las teorías que soporten la metodología.

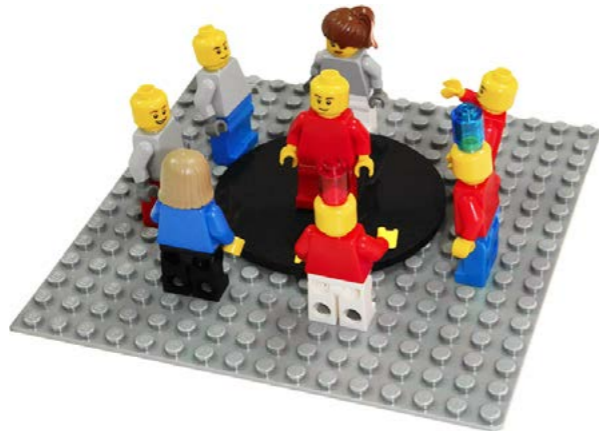


Tener el conocimiento necesario para desarrollar y facilitar talleres usando la metodología en su propia área de interés u operación.

Practicar el diseño y la preparación de talleres customizados usando la metodología.

ENTREGABLES

Al terminar los 4 días de la certificación, los participantes estarán completamente preparados como facilitadores de la metodología LEGO® SERIOUS PLAY® y se llevarán:



Manual completo que incluye:

- Introducción a LEGO® SERIOUS PLAY®.
- La ciencia detrás de la metodología.
- Instrucciones paso a paso para facilitar la metodología.
- Instrucciones paso a paso para facilitar talleres de estrategia.
- Guías y herramientas para diseñar y preparar un taller customizado.



La oportunidad de usar la metodología LEGO® SERIOUS PLAY® y los materiales especiales.

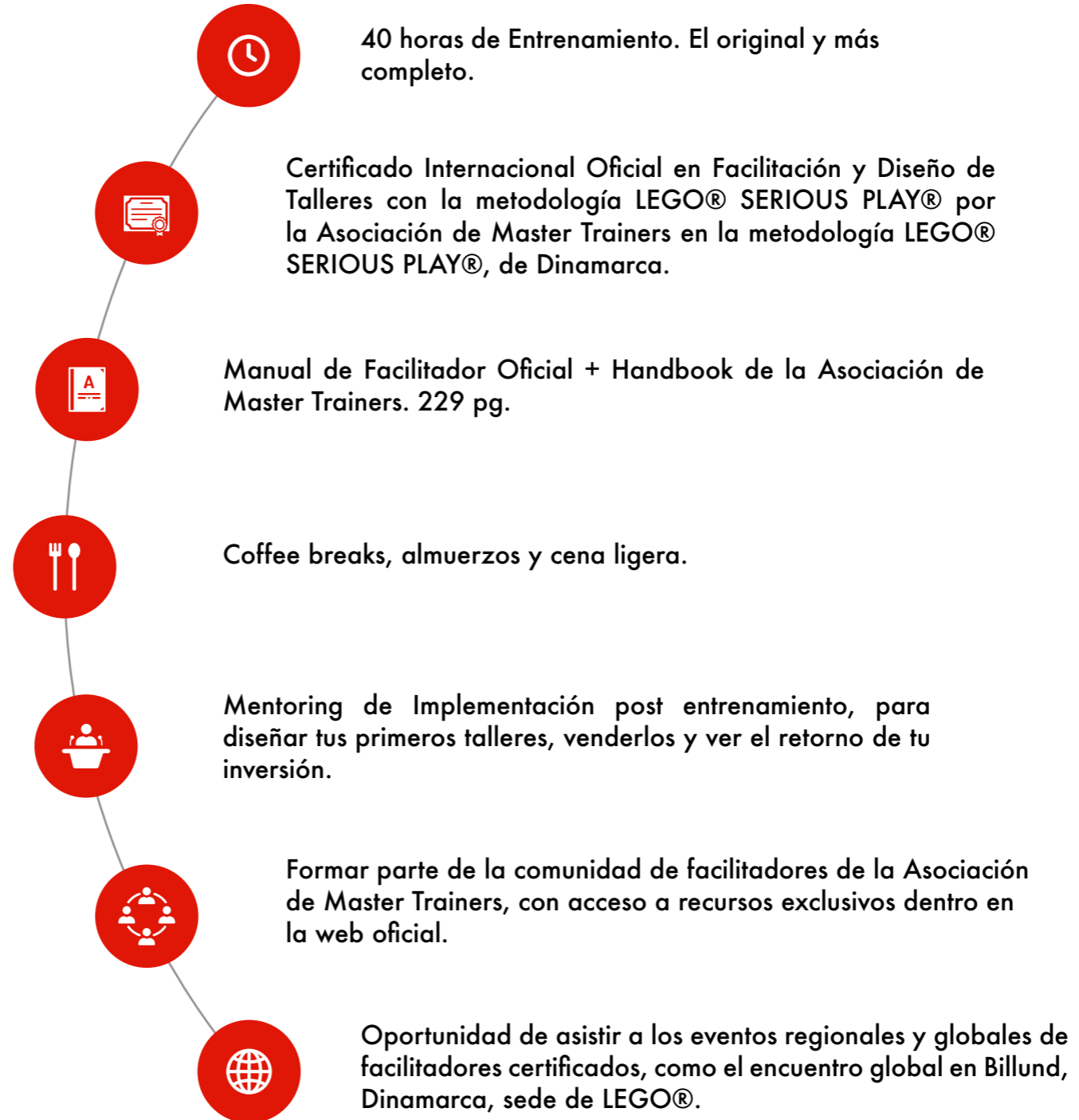


Diploma que muestra que el facilitador ha completado la certificación en diseño y facilitación de talleres usando la metodología LEGO® SERIOUS PLAY® entregado por Jack Reimon.

INCLUYE

El entrenamiento de 4 días ofrece todo lo necesario para poder sumergirse con absoluta tranquilidad y atención en la metodología LSP.

Considerando la intensidad y calidad del entrenamiento, esto incluye:



MENTORING DE IMPLEMENTACIÓN



Como parte del proceso integral de entrenamiento en nuestra certificación, en facilitación y diseño de talleres con la metodología LEGO® SERIOUS PLAY®, el programa ofrece una llamada o reunión de Mentoring para la implementación.

Este Mentoring tiene como fin ayudar al facilitador a implementar LSP con su equipo y/o clientes. Se ha visto que los facilitadores que inician su práctica lo antes posible, luego del entrenamiento, tienen una curva de aprendizaje mayor y por ende más éxito con LSP.

Por eso, nuestro programa, incentiva a los nuevos facilitadores a iniciar talleres, y la mentoría es fundamental para iniciar su actividad. Esta puede ser usada en:

- Soporte en Diseño de Talleres
- Soporte en Marketing y Comunicación
- Asesoría comercial
- Soporte en Material
- Refrescar conocimiento técnico o teórico
- Retroalimentación post primer taller

Con esto, el facilitador podría empezar sus actividades lo más pronto posible y vivir los beneficios de LSP.



TARIFAS

El programa tiene un costo de US\$3300.00. Para grupos de 3 a más se pueden considerar precios especiales. Nuestro plan de pagos permite acceder a precios de pago por adelantado.



Esríbenos y separa tu cupo

- Para participar, se le enviará la hoja de registro por correo electrónico. Los participantes que sean aceptados recibirán una confirmación de su participación. El número máximo de participantes es de 12.
- El cupo y precio puede separarse con un depósito inicial de US\$700. El resto puede cancelarse en cuotas hasta 10 días antes de iniciar el entrenamiento.

JACK REIMON

Trainer

Jack Reimon empezó su camino con la metodología LEGO® SERIOUS PLAY® siendo entrenado por Per Kristiansen. Jack se enfoca en facilitar talleres de estrategia e innovación. Estudió Comunicaciones en la Universidad de Lima, enfocándose en desarrollo de productos volviéndose un experto en herramientas de innovación, estrategia y facilitación.

En su colaboración con el laboratorio de investigación MediaLab Prado de España, ayudando a tecnólogos y artistas a desarrollar tecnología “indistinguible a la magia”, inició su investigación en nuevos métodos para acelerar la innovación. Como CEO de InnoMagic, desarrolló un modelo de trabajo y método único alrededor de la noción de “hacer posible lo imposible”.

Luego estudió y trabajo en Las Vegas con los mejores magos de la industria, creando y consultando en su pasión: la psicología de la magia.

Vive en Lima con su esposa e hija.



LA ASOCIACIÓN

La Asociación de Master Trainers en el Método LEGO® SERIOUS PLAY® fue fundada por Per Kristiansen y Robert Rasmussen, autores y co-creadores de este Método dentro de LEGO®.

Los miembros de la Asociación de Master Trainers en el Método LEGO® SERIOUS PLAY® brindan capacitaciones y certificaciones de facilitadores en el Método LEGO® SERIOUS PLAY®.



La Asociación tiene dos propósitos principales:



Proteger, mantener y desarrollar aún más el Método LEGO® SERIOUS PLAY® para garantizar su integridad y alta calidad.



Asegurar que sus miembros (entrenadores) impartan una capacitación uniforme y de alta calidad a los nuevos facilitadores de LEGO® SERIOUS PLAY® sin importar el idioma o la ubicación geográfica.

INNOMAGIC

InnoMagic es una empresa de innovación organizacional. Facilitamos organizaciones, equipos y personas para destrabar todo su potencial y resolver problemas complejos. Usando diversas herramientas y métodos innovadores, generamos estrategias más ágiles y robustas.

Nos especializamos en el Método LEGO® SERIOUS PLAY® como herramienta de facilitación y programa de capacitación para nuevos facilitadores.

Como empresa entrenadora de la metodología LEGO® SERIOUS PLAY®, tenemos presencia activa entrenando a nuevos facilitadores en América, Europa y África, ofreciéndole a profesionales soluciones que los ayuden a crecer y crear impacto en sus clientes.



PREGUNTAS FRECUENTES

1. ¿Qué tipo de Certificación obtengo?

Obtienes una certificación internacional en Facilitación y Diseño en la Metodología LEGO® SERIOUS PLAY® brindada por la Asociación de Master Trainers, fundada por Robert Rasmussen y Per Kristiansen, creadores de la metodología. El entrenamiento te permitirá diseñar y llevar a cabo talleres para solucionar retos organizacionales, de equipos y personas. Podrás enfocarte en innovación, estrategia, trabajo en equipo, etc. Donde veas que existen retos complejos y quieres escuchar todas las voces de la habitación porque crees que ahí están ancladas las respuestas, LSP te ayudará.

2. ¿Qué requisitos existen?

Estar presente los 4 full days. Para obtener la certificación es necesaria tu presencia tanto física como mental. A parte de eso no existen requisitos, si crees que la herramienta va agregar valor a tu actual trabajo, o que te puede dar nuevas perspectivas, quizás sea adecuado. Nuestro filtro es el precio y la duración, entendemos que, si alguien está dispuesto/a a invertir en esta certificación tanto dinero como tiempo, es porque ven el valor de usar LSP para hacer crecer su negocio.

3. ¿Los ladrillos LEGO están incluidos?

El material NO esta incluido en el precio. Evidentemente contarán con las piezas para trabajar en el entrenamiento, pero luego, tendrás que comprar ladrillos LEGO para llevar a cabo tus talleres. No recomendamos a nadie comprar los kits oficiales antes de certificarse ya que enseñamos todo sobre los kits, sus usos, precios, y alternativas con ladrillos tradicionales. El material se compra vía la página de LEGO o puedes importarlo con importadores especializados.

4. ¿Con la certificación puedo enseñar a usar LSP?

Esta certificación es de Faciliador, es decir que podrás usarla para resolver problemas concretos de tus clientes o equipo. En caso quieras ser Entrenador de la Asociación, existe un camino que toma no menos de 4 - 5 años, cuyo primer paso es haber adquirido al menos 2 años de experiencia facilitando talleres.

**AYUDAMOS A QUE
LAS ORGANIZACIONES
APRENDAN Y CREZCAN.
NUESTRO PROPÓSITO;
TRANSFORMAR LA FORMA
DE PENSAR DE LAS
PERSONAS.**

Separa tu cupo:

paul@avanzaconsulting.biz

+598 95 689 272

marcelo@avanzaconsulting.biz

+ 598 99 145 529

jack@inspirelearndo.com

+51 994 236 311

 /innomagic

 www.inspirelearndo.com

 InnoMagic

El contenido de este documento es propiedad de La Asociación de Master Trainers en la Metodología LEGO® SERIOUS PLAY® e INNOMAGIC. Su reproducción total o parcial, venta y/o distribución está prohibida.

LEGO®, the LEGO® logo, SERIOUS PLAY®, the Minifigure, the Brick and the Knob configuration are trademarks of the LEGO® Group.

©2020 The LEGO® Group.

Organiza:

AVANZA
CONSULTING

INNOMAGIC
inspire learn do

trivium
the meeting of minds

